

Sportanglerbund Vöcklabruck optimiert Fischereiverwaltung

Petri Heil mit DATAKEY

Mitgliederservice, Naturschutz und modernste Technik: Auf diese drei Säulen baut der Sportanglerbund Vöcklabruck (SAB), mit über 2.300 Mitgliedern einer der größten Fischereivereine Österreichs, seinen Erfolg. Seit heuer setzt der SAB mit dem Online-Lizenzsystem und dem Service- und Kontrollsystem von B&M TRICON® ein richtungsweisendes System für die Mitgliederverwaltung und -kontrolle ein.

Mag. Josef Eckhardt, seit 30 Jahren Obmann des SAB: „Die Ziele unseres Vereines liegen in der Erhaltung der natürlichen Fischfauna, im Gewässerschutz und im ausgezeichneten Mitgliederservice. Dazu setzen wir das innovative DATAKEY-System ein. Unser Verein war hinsichtlich technischer Ausstattung schon immer tonangebend, angefangen von der PC-basierten Mitgliederverwaltung bis zum jetzt entwickelten Lizenz- und Kontrollsystem.“

Der 1949 gegründete Sportanglerbund Vöcklabruck gibt alle Lizenzen für den Attersee, den Irrsee und den Fluss Ager aus. Mag. Eckhardt: „Die Ager ist eines der attraktivsten Gewässer für Fliegenfischer in Österreich.“

Mit 43 km ist der Attersee das größte Binnengewässer im alleinigen Besitz der Republik Österreich. Der Obmann: „Der SAB ist der einzige Lizenzausgeber am Attersee, d.h. alles muss hundertprozentig funktionieren und es müssen Redundanzen da sein, um den unterbrechungsfreien Betrieb gewährleisten zu können.“

nommene Fisch unverzüglich eingetragen werden muss. Lizenz und Fangliste werden von den Kontrolleuren stichprobenartig geprüft. Die Fanglisten müssen nach der Saison beim Verein abgegeben werden.



Lizenzausgabe und Kontrolle

Als Lizenzausgabestellen fungieren u.a. Sportgeschäfte, Tankstellen und Privatpersonen. Früher wurden die Lizenzen händisch im Durchschreibeverfahren ausgestellt, was natürlich nicht so komfortabel und übersichtlich war.

2009 wurde gemeinsam mit der Firma Medatec, einem Tochterunternehmen der Skidata, ein kundenfreundliches webbasiertes Lizenzausgabesystem entwickelt. Bei jeder Ausgabestelle stehen ein Netbook und ein Kartendrucker im Einsatz, die mit dem zentralen Server verbunden sind, d.h. jeder Vorgang wird sofort in der zentralen Datenbank gespeichert.

Mit diesem System der Online-Lizenzausgabe wurde die Lizenzausgabe revolutioniert und ein Quantensprung erzielt. Mag. Eckhardt: „Wir konnten vor der Systemeinführung nie einfach ermitteln, wie hoch z.B. der Umsatz einer ausgewählten Lizenzausgabestelle zu einem bestimmten Zeitpunkt war. Mit dem elektronischen Lizenzausgabesystem ist dies nun rasch abrufbar.“

Der Administrator kann jederzeit den Status abfragen, den Geldfluss und Lizenzen prüfen und Statistiken erstellen. Um den Datenschutz zu gewährleisten, werden dabei natürlich hierarchische Zugriffsrechte vergeben.

Obmann Mag. Eckhardt: „Die elektronische Lizenzausgabe war allerdings nur die halbe Lösung. Wir wollten eine si-



Lizenzkarte des SAB



Strafpunkte am CN50

Um gesetztes- und umweltkonform fischen zu dürfen, bedarf es einer amtlichen Fischerkarte, eines Lizenzbuches und pro Fischgewässer einer Lizenz. Die Lizenz ist die Fischereiberechtigung laut Betriebsordnung für ein bestimmtes Gewässer für eine begrenzte Zeit. Außerdem muss jeder Fischer eine Fangliste führen, wo jeder ent-

chere und bequeme Lösung, um die Kontrollen vor Ort durchführen zu können, also um zu prüfen, ob die Betriebsordnung des betroffenen Gewässers eingehalten wird. Hierfür suchten wir einen Partner und haben ihn schließlich mit B&M TRICON gefunden.“

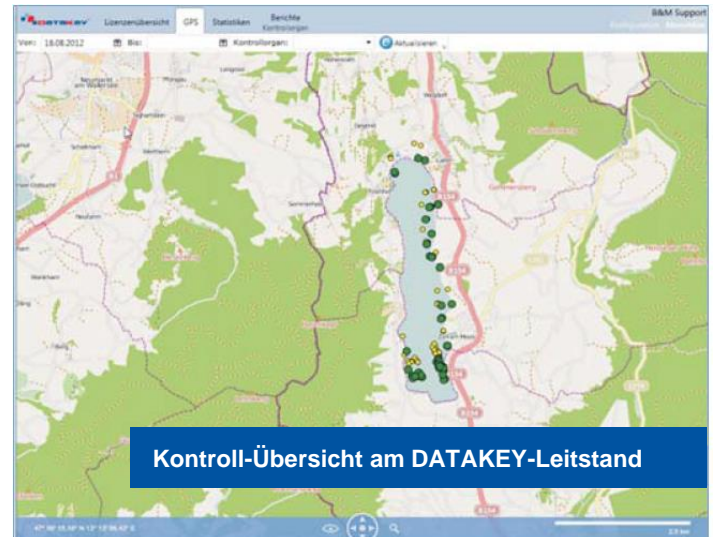
Ein Projektteam erstellte ein Pflichtenheft. Die realisierte Lösung besteht aus Intermec Mobilcomputern CN50 als Frontend und der Auto-ID-Software DATAKEY, die mit der zentralen Datenbank online via GSM/UMTS verbunden ist. Mit dem Mobilcomputer können die Kontrolleure überall Daten vom Server abfragen bzw. Daten zum Server senden. Sämtliche Kontrollen werden sofort online in der Datenbank verbucht. Mit dem im CN50 integrierten 2D-Code-Scanner kann der Datamatrix-Code auf den Lizenzkarten rasch gelesen werden.

Intermec CN50 überzeugte

Nach Vergleich mehrerer Geräte wurde vom SAB das Intermec CN50 ausgewählt. Das Intermec CN50 kombiniert ein robustes und elegantes Design mit schnellem 3,75G Mobilfunk. Der Obmann: „Das CN50 war uns sofort sympathisch. Es ist schlank und handlich und hat trotzdem einen relativ großen Bildschirm.“

Der Mobilcomputer CN50 wird von einem Dual-Core-Prozessor getrieben, was für ein mobiles Gerät sehr ungewöhnlich ist. Damit laufen die Prozesse besonders schnell ab. Die universellen Kommunikationsmöglichkeiten

Der Obmann: „Es gelang uns, das Projekt innerhalb von fünf Monaten zu realisieren. Die Kooperation mit B&M TRICON hat hervorragend geklappt. Auch die Skepsis mancher Mitglieder konnte rasch überwunden werden, weil das System und die Intermec Mobilcomputer wirklich sehr einfach zu bedienen sind. Das System ist praktisch selbsterklärend. Die Menüs am Handheld sind so aufgeräumt, dass nur jene Informationen sichtbar sind, die man wirklich benötigt. Diese Übersichtlichkeit bringt viel Sympathie für das System.“



Kontroll-Übersicht am DATAKEY-Leitstand



Intermec CN50 mit DATAKEY-Bildschirm

mit 3.75G Wireless-WAN und WiFi-zertifizierten IEEE 802.11-Funkmodul erlauben den schnellen Datenaustausch, eine sichere Sprachkommunikation und ermöglichen die Speicherung der GPS-Koordinaten jedes Kontrollpunktes am Server.

Mag. Eckhardt: „Das Non- Plus-Ultra des Systems ist die geografische Übersicht am DATAKEY-Leitstand – das gibt totale Transparenz. Hier kann man sofort sehen, wer wo genau was überprüft hat und was dabei festgestellt wurde.“ Am DATAKEY Leitstand werden auf einer Landkarte sämtliche Kontrollen

in Form von Farbpunkten dargestellt, wobei jeder Punkt kurz über das Ergebnis der Kontrolle informiert.

Mag. Eckhardt: „Mit dem B&M TRICON-System haben wir jetzt ein komplettes, in sich abgerundetes System, das unsere Vorstellungen voll erfüllt und auch noch weiter ausbaubar ist. Unserem Traum von einer 'Fischereiwelt Oberösterreich' steht damit nichts mehr im Wege.“



Highlights

- Mit B&M TRICON®-System Mitgliederservice und Administration vereinfacht
- Administrator kann jederzeit Status abfragen, Lizenzen prüfen, Statistiken erstellen und Geldfluss prüfen
- Service- und Kontrollsystem für Anglerbund-Kontrolleure mit DATAKEY
- Kontrollen mit Mobilcomputern vor Ort mit Online-Anbindung und GPS
- DATAKEY-Leitstand liefert geografische Übersicht und gibt totale Transparenz
- System ist selbsterklärend und einfachst zu bedienen