

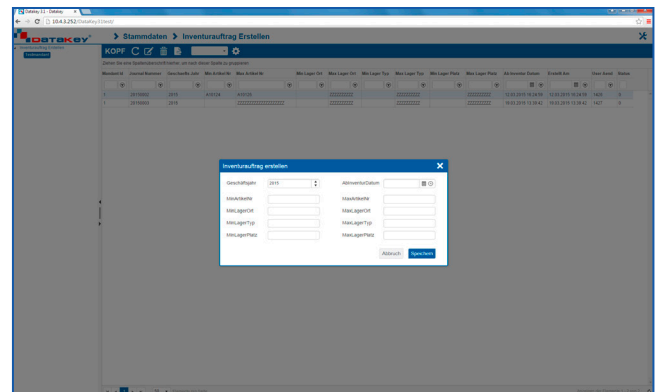
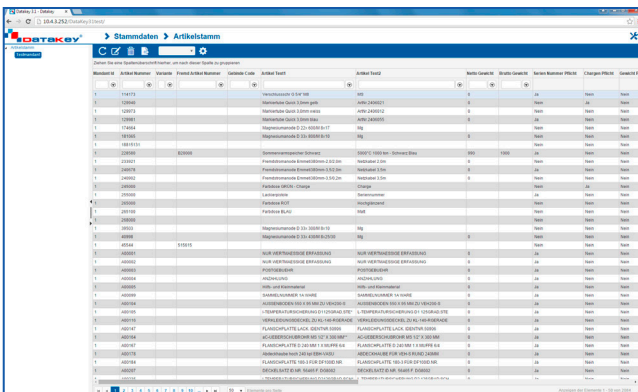
# Stammdaten

- Definition der Lagerplätze
- Anzeige der Artikelbestände je Charge/Seriennummer für jeden Lagerplatz

Die Stammdaten umfassen den für DATAKEY benötigten Artikelstamm und den Lagerspiegel, d.h. die Definition der Lagerplätze. Weiteres werden die Artikelbestände je Charge/Seriennummer und für jeden Lagerplatz angezeigt. Für die Erstellung von Inventurlisten wird eine entsprechende Funktion zur Verfügung gestellt.

- Mehrsprachenfähig
- Browserapplikation im Inter-/Intranet
- Artikelstamm
- Lagerspiegel
- Bestandsführung Artikel/Charge/Seriennummer je Lagerplatz
- Anzeige der mobil erfassten Buchungen
- Chargenverfolgung (Option)
- Seriennummernverfolgung (Option)
- Freie Filter- und Sortierkriterien für die Bildschirmanzeige
- Ein-/Ausblenden von Datenspalten
- Datenexport in Excel

Beispieldarstellung



## a) Chargenverfolgung

Diese Option zu den Stammdaten ist nur aktiv, wenn das Modul Stammdaten lizenziert ist. Die Chargenverfolgung umfasst die Anzeige und den Datenexport für alle Chargenbewegungen.

## b) Seriennummernverfolgung

Diese Option zu den Stammdaten ist nur aktiv, wenn das Modul Stammdaten lizenziert ist. Die Seriennummernverfolgung umfasst die Anzeige und den Datenexport für alle Seriennummernbewegungen.